

**BEYPAZARI
REHBERLİK VE ARAŐTIRMA MERKEZİ**

OKULLARDA ŐİDDETİN ÖNLENMESİ

Öğretmen ve İdareci Sunumu

ŞİDDET NEDİR?

Şiddet; kişinin kendisi ile ya da farklı kişi gruplarla anlaşmazlığa düştüğünde sorun çözme, inandırma, uzlaştırma gibi yöntemlere başvurmak yerine; yaralama, öldürme, psikolojik zarar verme, gelişme geriliği oluşturma yada ihmal etme ile sonuçlanabilen, kasıtlı güç kullanımına dayalı davranışlara başvurusudur.



ŐİDDET TŐRLERİ

Fiziksel Őiddet: KiŐilerin bedenine yŐnelik olan ve yine kiŐilerin bedensel olarak zarar gŐrmesine yol aŐan Őiddettir.



<p>Bir kişiye</p> <ul style="list-style-type: none">-tokat atma-tekme atma- kafa atma-bir şeyler fırlatma-bir cisimle vurma-kesici delici alet ve ateşli silah kullanma	<p>Bir kişiyi</p> <ul style="list-style-type: none">- ısırma, tükürme-çimdikleme-sertçe itip kakma-yakma-bağlama-bir odaya kapatma-yere yada duvara fırlatma-yumruklama	<p>Bir kişinin</p> <ul style="list-style-type: none">-elini kolunu bükme-boğazını sıkma-saçından çekip yolma, saçından sürüklenme-ağzını kapatarak boğmaya teşebbüs etme
---	---	--



Duygusal Şiddet:Çocukların, ebeveyn tarafından olumsuz tutumlara maruz kalmaları ve gerekli sevgi ve ilginin karşılanamamasıdır.

- Korkutmak,
- tehdit etmek,
- aşağılamak,
- reddetmek,
- özgüvenini sarsmak



amacıyla yapılan her türlü sözlü ve fiili tutum ve davranış biçimleri, duygusal şiddet türlerindedir.

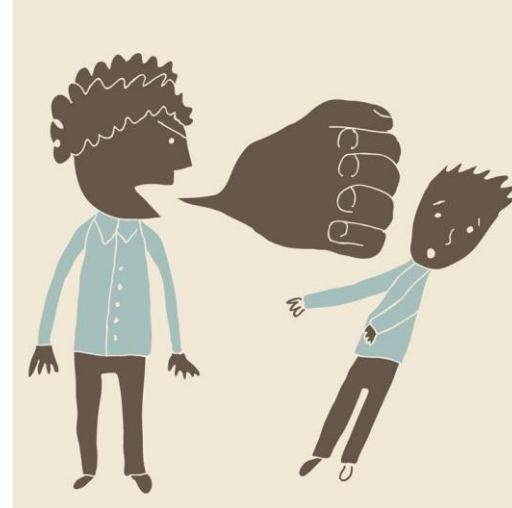
**★ Duygusal istismarın etkileri,
fiziksel istismarın etkilerinden daha
geç iyileşir.**

Cinsel Şiddet:Cinsel şiddetin çocuklar üzerindeki etkileri, travmatik olayın olduğu sıralarda ve travmatik olay sonrasında da görülebilmektedir. Cinsel istismara bağlı ortaya çıkan semptomlar;

- anksiyete,
- cinsel işlev bozukluğu,
- uyku bozuklukları,
- öfke,
- uyuşturucu madde kullanımı,
- düşük özsaygı,
- intihar eğilimi olarak belirlenmiştir.

Sözel Şiddet: Bir kişiye küçük düşürücü isimler takılarak veya alay edilerek kişinin tolerans sınırlarını zorlayacak şakalar yapmak yoluyla rahatsızlık verme davranışlarını içerir. Bu davranışlara maruz kalan kişinin duyguları incinebilir.

- Küfür etme, kaba ve çirkin sözler söyleme
- Hakaret etme, küçük düşürme, utandırma, dalga geçme, alay etme, incitme, kızdırma, ağlatma
- Rengi, saçı, görünüşü, giysileri, beden ölçüsü ya da bedensel özrüyle alay etme



- Aksanı ya da konuşma tarzıyla alay etme
- Anne, baba ya da ailesinin özelliklerini alay konusu yapma
- Zeka ve öğrenme düzeyiyle alay etme
- Hoşa gitmeyen, küçük düşürücü isimler (lakap) takma
- Aşağılayıcı bir biçimde gülme

Şiddet, şiddeti doğurur!



Şiddet ve Zorbalığın Erken Belirtileri

- Yalnızlık, içe dönme,
- Şiddet uygulama,
- Sık sık disiplin problemi yaşama,
- Okula yaralayıcı, delici alet getirme,
- Küçük olaylara şiddetli tepkiler verme,
- Yangın çıkarma, okul araç gerecine zarar verme isteği



Hangi Öğrenci Şiddete Başvurur?

- Akran baskısına karşı koyamayan,
- çete kavgalarının bir parçası olan,
- Gururuna yenik düşen,
- Saygı kazanma ihtiyacını bu yolla karşılamaya çalışan,
- İntikam almak isteyen,
- Çaresizlik yaşayan,
- Kendini savunmaya çalışan.



Şiddet ve Zorbalığı Tercih Eden Öğrencilerin

- Benlik saygıları düşüktür,
- Özgüvenleri eksiktir,
- Başkalarını ve olayları kontrol etme isteği,
- Başkalarının başarılarını kıskanma,
- Yenilgiyi kabul edememe.
- Ebeveynleri tarafından fiziksel ve psikolojik şiddete uğrama,ihmal edilme,
- Arkadaş edinememe, dışlanma,
- Aile desteği ve yakınlığın olmaması,
- Otoriteye karşı gelme(aile, okul vs.),
- Akranlarıyla çatışma
- Empati eksikliği,
- Sorumluluk hissetmeme,
- Karşı gelme,
- İletişim becerilerindeki eksiklik gibi özellikleri vardır.

Hangi Öğrenciler Şiddete Maruz Kalır

- İçe dönük,
- Kaygılı,
- Güvensiz,
- Çekingen,
- Benlik saygısı yetersiz,
- Sosyal becerileri zayıf,
- Yeterince arkadaşı olmayan,
- Sosyal ortamlarda dışlanan,
- Zorbaca davranışlara maruz kaldıklarında nadiren karşı koyabilen,
- Anne-babalarına bağımlı,
- Az sevilen...



Okulda Şiddet Nerelerde Olabilir?

- Sınıfta,
- koridorda,
- okul çevresinde
- oyun alanında,
- Okul servislerinde,
- İletişim araçlarıyla(telefon, internet, yazılı not),
- Mahallede.

Sonuçları

- Korku ve endişe,
- Okulu sevmeme,
- Zorbalığın olduğu yerden kaçınma,
- Okuldan kaçma,
- Kaygı, kızgınlık ve çaresizlik duygusu,
- Bazı kronik hastalıkların oluşması,
- İntihara kalkışma,
- Devamsızlıkta artış,
- Başarı düzeyinde düşme,
- Özgüvenin azalması.

BİZLER NE YAPABİLİRİZ?

Okulda Şiddeti Önlemede Herkes Sorumludur

- Öğretmenler ve diğer okul personeli
- Öğrenciler
- Aile
- Sosyal çevre

ÖNCELİKLE;

Okullarda şiddeti önlemek için, güvenilir bilgi elde ettikten sonra,

- her okulun **şiddet çizelgesinin** olması,
- şiddet türlerinden olan fiziksel, duygusal, sözlü veya cinsel şiddetin yaygınlığının saptanması,
- “Hangi şiddet görülüyor?”, “Ne kadar yaygın?”, “Okulun neresinde oluyor?” gibi sorulara yanıt aranarak risk haritasının belirlenmesi gerekmektedir.

Sonrasında risk grubu öğrencilerin belirlenmesi ve RİSK OLARAK BELİRLENEN öğrencilere;

➤ problem çözme, iletişim, stresle baş edebilme, uzlaşma gibi becerileri kazandıracak programlar uygulanması

➤ yaşam becerileri desteği sağlanması,

➤ Gerekli rehberlik ve psikolojik danışmanın sağlanması,

➤ okul bünyesindeki bütün paydaşların değerinin aynı olduğu kabul edilmesi

➤ uygun eğitim yönetimi benimsenmesi,

➤ öğretmenlerin ve idarecilerin de şiddetten uzak durarak örnek olması,

➤ öğrencilerin sosyal aktivitelere yönlendirilip, üzerlerindeki baskıdan kurtulması ile barışçıl okul iklimi oluşturulması

gerekir.

ÖNERİLER

- Öncelikle okulun daha az güvenli, en çok olay çıkan bölgelerini belirleyin ve bunu öğretmenlerle paylaşın.
- Şiddet ve zorbalık yapan risk grubu öğrencileri belirleyin.
- Okulun açıldığı ilk ay tüm sınıflara ödül-disiplin yönetmeliği, okul kuralları hakkında bilgi verin, her öğrenci ile bilgilendirilme imzası ile sözleşme yapın.
- Okulda kargaşa ve düzensizliği önlemeye yönelik yasa, yönetmelik, tüzük, yönerge gibi yasal düzenlemelere ilişkin bilgilendirici broşürler hazırlayarak okul kuralları hakkında velileri de bilgilendirin.
- Okulda şiddet duyurusu (ihbarı) yapan öğrenciler mutlaka korunmalıdır. Okul, öğrenciler ve yetişkinler arasında güven oluşturulmalıdır ki potansiyel olarak tehlikeli olan durumlar hakkında bilgiler gelebilsin. Okulda sorun yaşandığında "ispiyoncu" veya "korkak" gibi tanımlamalara maruz bırakmayın.

-Öğrencilere eşit davranın. Güvenli okullarda bütün öğrencilere eşit şekilde davranılır ve eşit sorumluluk verilir. Sınıf içinde ya da okul içinde arkadaşları ile eşit sorumluluklar almayan, farklı davranılan öğrenciler ileride şiddet davranışlarında bulunabilirler ya da şiddetin hedefi olabilirler. **Okullarda yaşanan en belirgin sorun öğrencilere eşit davranılmaması ,her öğretmenin aynı tutumu sergilememesidir.**

-Velileri düzenli olarak bilgilendirin bunun için sınıf rehber öğretmenlerinin aktif çalışması sağlanmalıdır.

-Okulda her öğrenciye bir kilitli dolap vermeye çalışmak, bunu bir politika olarak benimsemek önemlidir.

- Okulda uyulması gereken kılık-kıyafet kurallarını açık bir biçimde ilan etmek, bu politikadan taviz vermemek.

- Okula gizlice kesici-delici alet getirmenin kesinlikle hoşgörü ile karşılanmayacağını ve çok ağır bir biçimde cezalandırılacağını bütün öğrencilere açıkça ilan etmek,

- Başkalarını kışkırtıcı ya da provoke edici davranışlara kesinlikle izin vermemek,
- Öğrencilerin ve okul personelinin okulu sahiplendikleri bir okul iklimi yaratmak,bu konudaki mensubiyet bilincini geliştirmek,
- Öğrencilerin birbirlerine ve farklı özelliklere sahip kişilere karşı hoşgörölü olmalarını sağlayacak önlemlerin ve politikaların benimsenmesi,
- Okul güvenliğinin mutlaka eğitim yöneticilerinin gündeminde yer alan bir madde olması,
- Okula giriş çıkışların kontrol altına alınması,

-Risk grubu öğrencilere psikolojik danışma ve grup rehberliği çalışmalarının yapılması,

-İhtiyaç duyan öğrencilerin sosyal faaliyetlere olumlu şekilde yönlendirilmeleri.

-İhtiyacı olan öğrencilerin aileleriyle bireysel görüşmelerin yapılması ve buna yönelik seminerler düzenlenmesi, bu seminerlerde bilinçlendirmeye yönelik sunum yapılıp, videolar izletilebilir.

-Veliler yapılan eğitimlere gelmiyorlarsa gerektiği zaman öğrenci ailelerinin idareci , okul psikolojik danışmanı ve sınıf öğretmenleri ile veli ziyaretleri düzenlenebilir.

-Kişisel ve sosyal becerileri geliştirenler, öfke yönetimi, karar verme ve sosyal problem çözme, akran müzakeresi, çatışma yönetim becerileri, akran baskısına direnme, etkili iletişim becerileri, arkadaşlık, birbirine saygı duyma, birbirine özen gösterme, nezaket, üzerine odaklaşan programlar yürütülebilir.

-Öğretmenlerin eğitimi de çok önemlidir. Bazı öğretmenlerin etkileşime dayalı tekniklerde rahat olmamaları ya da daha az beceri sahibi olmaları nedeniyle etkileşime dayalı teknikler konusunda eğitilmeleri çok önemlidir. Dolayısıyla öğretmenleri bu konuda eğitmek, öğretmenlere seminerler düzenlemek. Yönetici ve öğretmenlerde, şiddet ve şiddet davranışları hakkında tutarlı bir anlayışın geliştirilmesi,

- Sınıf rehberliğinin etkin çalışması, her öğretmen kendi sınıfını tanımalı ve şiddeti engelleyecek etkinlik yapmalıdır.

Okulda Şiddet gösteren zorba öğrenciler için kullanılacak yöntemler;

- 1. Bağlanmayı Artırma:** İnsanlar etrafı tarafından kabul görmek değerli bulunmak isterler. Bu sebeple öncelikle öğrenci ile bağ kurmaya çalışın. Öğrenciye etkin roller verin. Ailesi ile iletişime geçin.
- 2. Açık ve Sürekli Sınırlar Oluşturma:** Öğrenciden beklentinizi açık ve net bir şekilde (çok fazla sorun varsa birebir olarak) kendisine iletin. Kurallar belirleyin ve kuralların ne olduğunu açıklayın. Öğrencinin de kurallara katkı sağlamasını kendisinin kural eklemesini sağlayın.

3. Yaşam Becerilerini Öğretme: Öğrencinin nerede nasıl davranması gerektiğine yönelik iletişim becerilerini örneklerle açıklayın. Karar verme, problem çözme basamaklarını kendisine hatırlatın. Herhangi bir problem yaşadığında sorunu kendisinin değil sizinle (öğretmeni veya psikolojik danışman) birlikte çözmesi gerektiğini ifade edin.

4. İlgı ve Destek Sağlama: Kişinin destek alabileceği kişi (ler) olmadığı sürece, zor koşulların üstesinden gelmesi çok zordur ve yanlış yapma olasılığı yükselir. Şiddete başvurma oranı artar. Bu sebeple sizden her zaman destek alabileceğini kendisine açıklayın. Güven verin.

5. Yüksek Beklentiler Oluşturma: öğrencileri başarılı olacaklarına inandığımızı ikna etmek ve onlara başarılı olmaları için gerekli kaynakları sağlamayı içermektedir. İlla ki akademik bir başarı olmayabilir. Sürekli kavga eden bir çocuğun bir hafta hiç problem çıkarmaması da bir başarıdır. Gözlemleyin ve destekleyin.

6. Anlamalı Katılım İin Fırsatlar Sunma: sınıf problemlerini özmek iin sınıf toplantılarının düzenlenmesinin, öđrencilerin yaptıkları alıřmaların öđrencilerle birlikte deđerlendirilmesinin, sınıf kurallarının öđrencilerle birlikte oluřturulmasının ve öđrencilerin okul arkadaşlarına ihtiya duydukları konularda yardım etmelerine ortam sađlamanın önemli olduđunu vurgulamaktadır. Risk altındaki öđrencilere diđer arkadaşlarına yardımcı olabilecekleri konularda fırsatlar verin.



TEŞEKKÜRLER!!!